



**КОМИТЕТ ИМУЩЕСТВЕННЫХ ОТНОШЕНИЙ
АДМИНИСТРАЦИИ ПЕРМСКОГО МУНИЦИПАЛЬНОГО ОКРУГА**

РЕШЕНИЕ

о размещении объектов № 622

Пермский край
Пермский округ

24.03.2023

Комитет имущественных отношений администрации Пермского муниципального округа разрешает Герасименко Вячеславу Анатольевичу (паспорт: 57 13 № 020713, выдан 16.04.2013 Отделом УФМС России по Пермскому краю в Пермском районе, регистрация по адресу: Пермский край, Пермский район, с. Нижние Муллы, ул. Специалистов д. 6) размещение объекта «Элементы благоустройства территории, в том числе малые архитектурные формы, за исключением некапитальных нестационарных строений и сооружений, рекламных конструкций, применяемых как составные части благоустройства территории» на землях государственная собственность на которые не разграничена на срок 1 год с 24.03.2023 г. по 23.03.2024 г.
Местоположение: Пермский край, Пермский округ, с. Нижние Муллы, ул. Октябрьская.
Приложение: схема предполагаемых к использованию земель или части земельного участка.

Особые условия использования:

1. Без права возведения объектов капитального строительства, без права регистрации объектов капитального строительства, без права возведения ограждения, с правом свободного доступа неограниченного круга лиц.
2. В соответствии с абз. 2 п. 8.2. Положения о порядке и условиях размещения объектов на землях или земельных участках, находящихся в государственной или муниципальной собственности, на территории Пермского края без предоставления земельных участков и установления сервитутов, публичного сервитута, утвержденного постановлением Правительства Пермского края от 22.07.2015 № 478-п, при прекращении действия решения о размещении объектов размещенные объекты демонтируются заявителем за счет собственных средств в срок не позднее 14 календарных дней с даты получения письма Комитета имущественных отношений администрации Пермского муниципального района о прекращении действия решения о размещении объектов.

Председатель комитета
имущественных отношений
администрации Пермского
муниципального округа



(подпись, печать)

Д.В. Ракицкий

Схема предполагаемых к использованию земель или части земельного участка

Объект: Элементы благоустройства территории, в том числе малые архитектурные формы, за исключением некапитальных нестационарных строений и сооружений, рекламных конструкций, применяемых как составные части благоустройства территории.

Местоположение: 614521, Российская Федерация, Пермский край, Пермский район, Култаевское с/п, с. Нижние Муллы, ул. Октябрьская

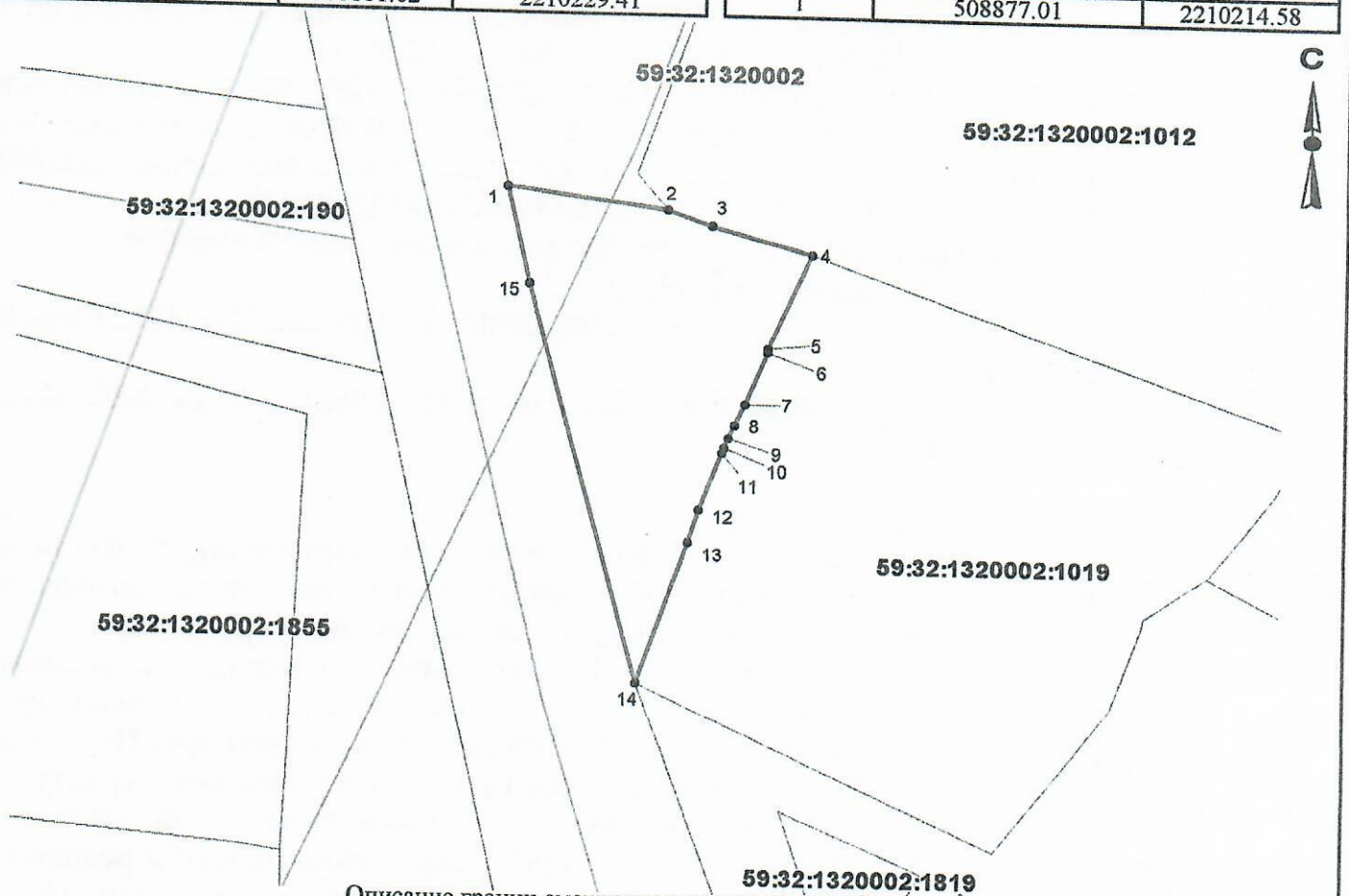
Площадь земель или части земельного участка, кв.м: 318

Категория земель: Земли населенных пунктов

Вид разрешенного использования:

Каталог координат, м		
№ точки границы	X	Y
1	508877.01	2210214.58
2	508875.49	2210224.85
3	508874.49	2210227.75
4	508872.60	2210234.22
5	508866.19	2210231.56
6	508865.98	2210231.47
7	508862.46	2210230.01
8	508861.02	2210229.41

9	508860.09	2210229.02
10	508859.38	2210228.73
11	508859.02	2210228.58
12	508854.95	2210227.20
13	508852.79	2210226.47
14	508843.08	2210223.18
15	508870.35	2210215.98
1	508877.01	2210214.58



Описание границ смежных землепользователей:

- от точки 3 до точки 4 - земельный участок с кадастровым номером 59:32:1320002:1012
- от точки 4 до точки 14 - земельный участок с кадастровым номером 59:32:1320002:1019
- от точки 14 до точки 2- земли МО Култаевское с/п

Условные обозначения:

	Существующая часть границы, имеющиеся в ГКН сведения о которой достаточны для определения её местоположения
	Объекты капитального строительства
	Границы зон с особыми условиями использования территории
	Границы земельного участка под объект предполагаемого для использования
	Граница кадастрового квартала
59:32:1020001:3188	Номер учтенного земельного участка
59:32:1020001	Номер кадастрового квартала

Заявитель:

Масштаб 1:500